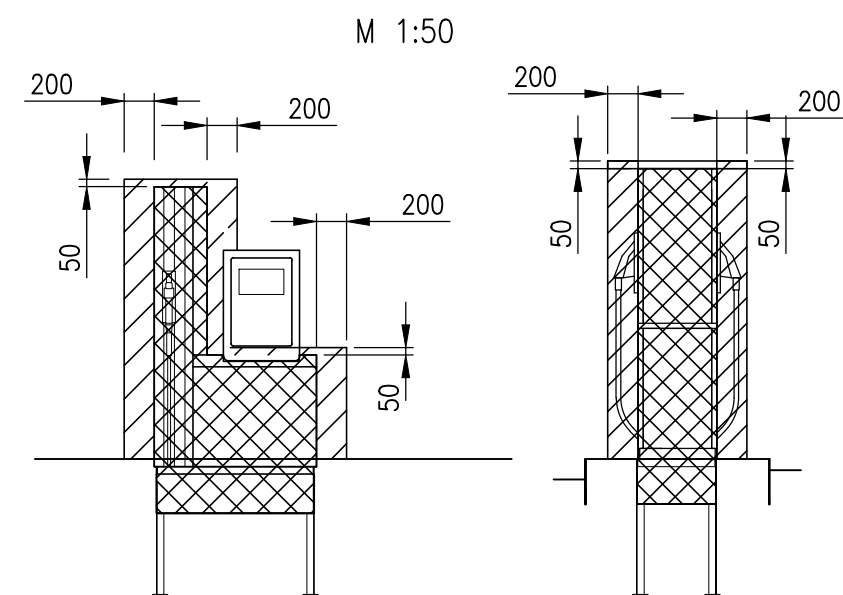
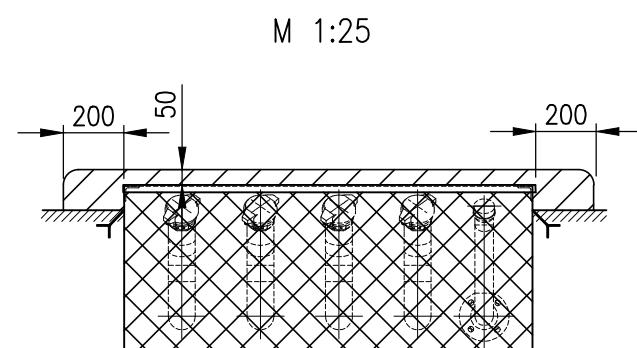


Výdejní stojan a šachta výdejního stojanu

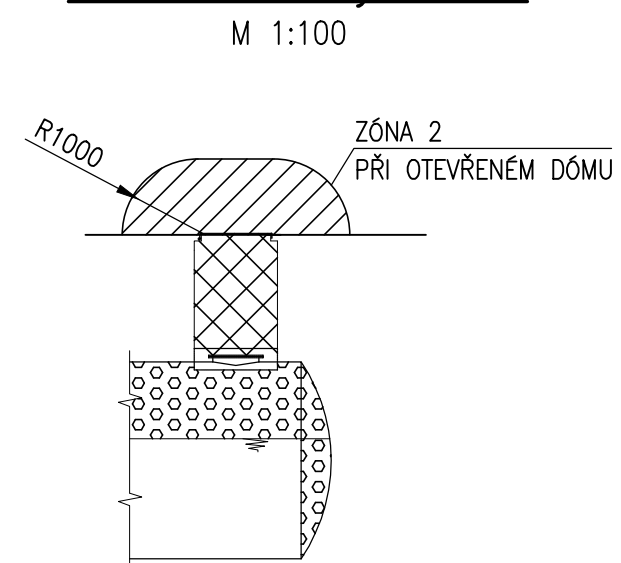


V HADICÍCH A PISTOLÍCH VÝDEJNÍHO STOJANU ZÓNA 0.

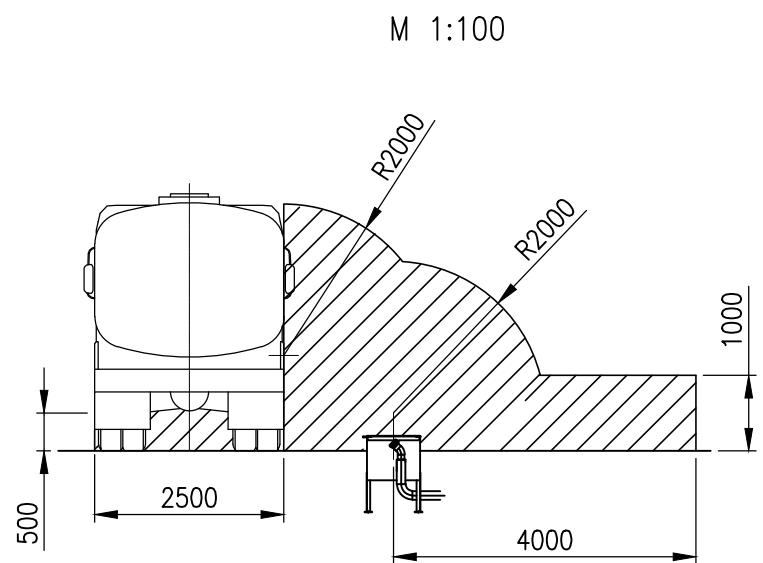
Stáčecí šachta



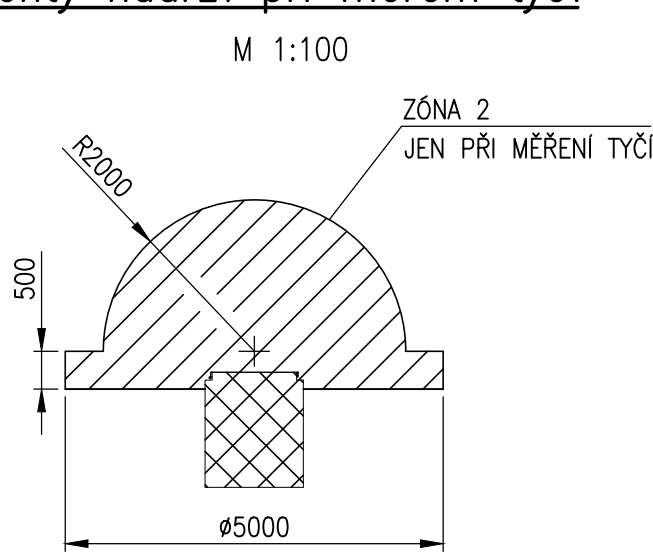
Nádrž a dómý nádrží



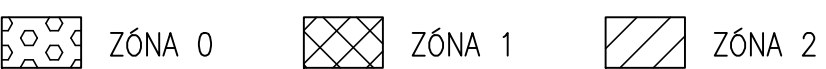
Hrdlo AC a stáčecí hrdlo při stáčení



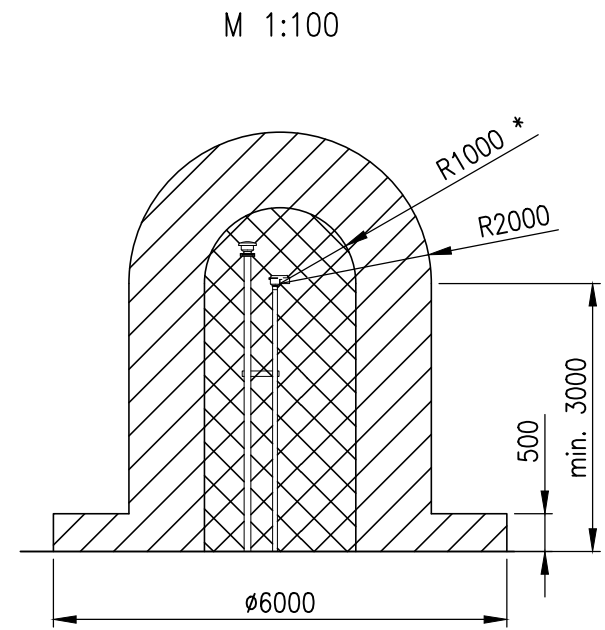
Šachty nádrží při měření tyčí



LEGENDA – NEBEZPEČNÉ ZÓNY



Odvětrání nádrží PHM při stáčení



* Pozn.: ZÓNA 1 vniká pouze při plnění do nádrží BA a 20 min. po naplnění.

SCHVÁLENÝ DOKUMENT

Revize/Rev.	Datum/Date	Předmět revize/Description	Vypracoval/Designed by

Investor/Client	ČEPRO, a. s.		
Objednatel/Customer			
Název akce/Project	Rekonstrukce ČS EO Hostomice		
Zak. číslo/Project No.	23006	Datum/Date	05/2023 Č. obj./Cust. No.
Stupeň PD/PD Stage	Dokumentace pro výběr zhotovitele		
Místo stavby/Location	Hostomice		

Vypracoval/Designed by	Kunová Blanka	18.07.2023	Projektová org./Project Company PIK s.r.o. Na Hrázi 781/15, 750 02 Písek Czech Republic Tel.: +420 518 288 111 Web: www.pik.cz Email: pik@pik.cz
Kontroloval/Checked by	Pazdera Michal	18.07.2023	
Schválil/Approved by	Ing. Šimanský Jan		
HIP/Manager	Pazdera Michal		

Část/Section	B. Souhrnná technická zpráva		
Podčást/Subsection			
SO/PS_CO/PU			
Profesní díl/Prof. part			
Profesní část/Prof. section			

Příloha č. 2 - Rozsah nebezpečných zón				
Měřítko Scale	Formát Size	Číslo kopie Copy No.	Archivní číslo/Archive No.	Číslo revize Revision No.
1:100	A4		23006-DVZ-B-301	0

Tento dokument je majetkem společnosti PIK s.r.o. Nesmí být použit a kopírován třetí osobou nebo jí předán, či jinak s ním nakládáno bez výslovného písemného souhlasu odpovědného zástupce spol. This document is property of PIK s.r.o. It is strictly prohibited to use, copy or hand over to any third party or otherwise dispose without explicit written permission of company commission agent.